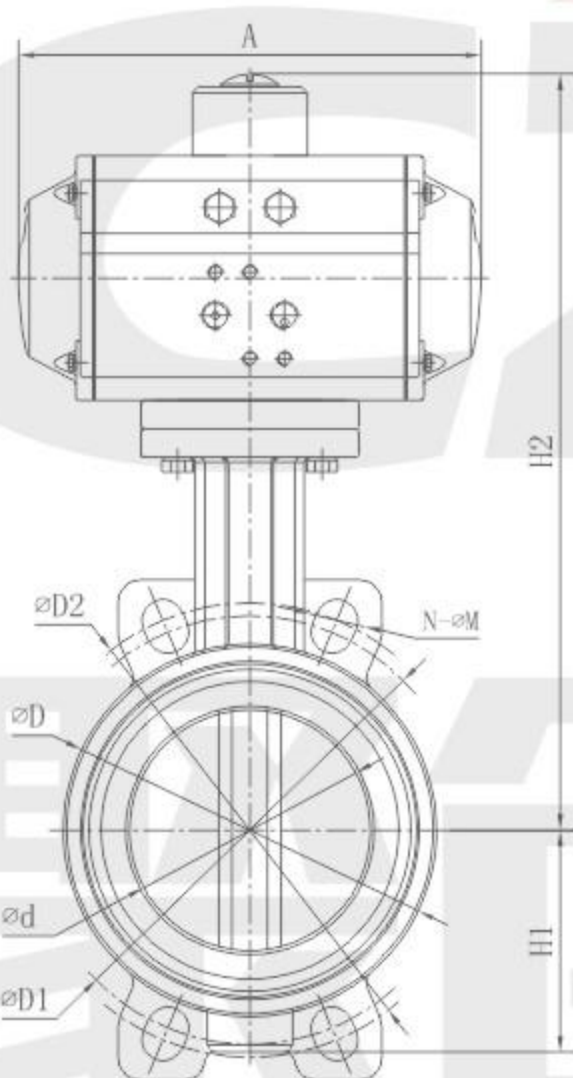


气动对夹蝶阀

Pneumatic Butterfly Valves To The Clamp

D671F-10P/R



D671F-10P/R
气动对夹蝶阀

技术参数

介质温度: $-20^{\circ}\text{C} \sim +180^{\circ}\text{C}$
 环境温度: $-20^{\circ}\text{C} \sim +60^{\circ}\text{C}$
 公称压力: $0 \sim 1.6\text{MPa}$
 控制气体: 中性气体, 空气
 气源压力: $0.3 \sim 0.8\text{MPa}$
 规格: DN40-DN300
 阀体材质: WCB CF8 CF8M
 阀座材质: PTFE EPDM NBR FPM
 阀杆材质: 304
 密封圈材质: NBR

Technical parameters

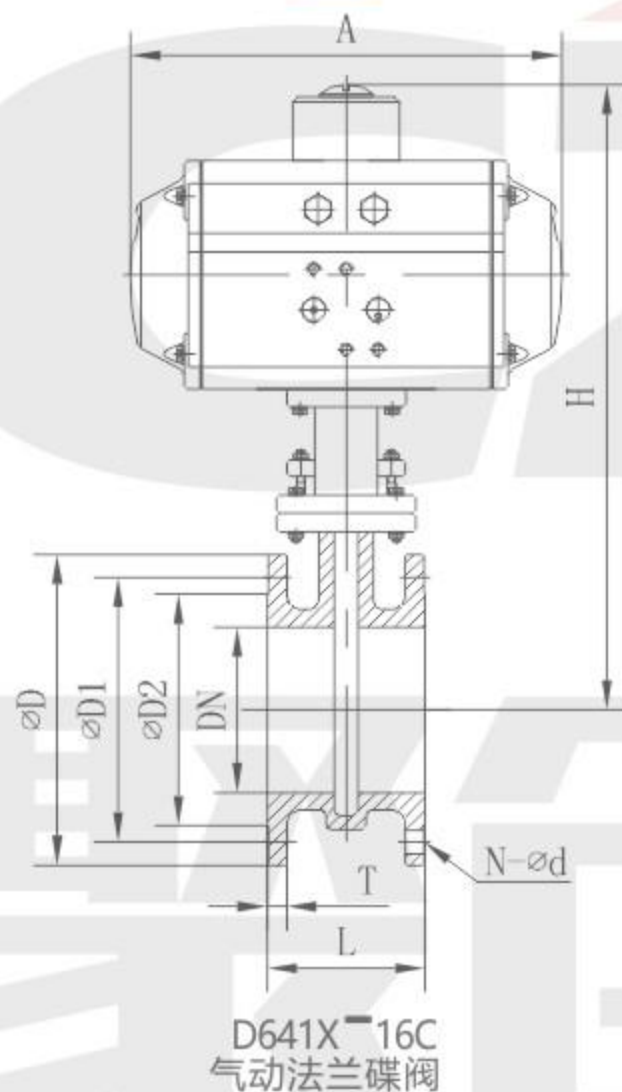
Medium temperature: $-20^{\circ}\text{C} \sim +180^{\circ}\text{C}$
 Ambient temperature: $-20^{\circ}\text{C} \sim +60^{\circ}\text{C}$
 Nominal pressure: $0 \sim 1.6\text{MPa}$
 Control gas, gas, air
 Air pressure: $0.3 \sim 0.8\text{MPa}$
 Specification: DN40-DN300
 The valve body material: WCB CF8 CF8M
 seat material: EPDM, NBR FPM PTFE
 Stem material: 304
 Sealing ring material: NBR

型号 model	d	L	D	D1	D2	A	H1	H2	N-φM	执行器 Actuator
DN40	38	33	83	98.5	110	146	62	232	4-φ18	AT50
DN50	50	43	99	120	125	163	62	260	4-φ18	AT63
DN65	64	46	115	139.5	145	163	80	265	4-φ18	AT63
DN80	76	46	130	146	160	163	90	275	4-φ19	AT63
DN100	102	52	150	178	190.5	214	105	306	4-φ19	AT75
DN125	123	56	180	210	216	252	118	330	4-φ22	AT88
DN150	146	56	207	230	238	270	130	354	4-φ22	AT100
DN200	203	60	265	295	295	354	165	427	4-φ22	AT125
DN250	250	68	314	340	358	418	200	462	4-φ26	AT145
DN300	300	78	370	395	425	450	232	522	4-φ26	AT160

气动法兰蝶阀

Pneumatic Flange Butterfly Valves

D641X-16C



技术参数

介质温度: $-20^{\circ}\text{C} \sim +150^{\circ}\text{C}$

环境温度: $-20^{\circ}\text{C} \sim +60^{\circ}\text{C}$

公称压力: $0 \sim 1.6\text{MPa}$

控制气体: 中性气体, 空气

气源压力: $0.3 \sim 0.8\text{MPa}$

规格: DN50-DN600

阀体材质: WCB CF8 CF8M

阀板材质: WCB Cf8 CF8M

阀座材质: EPDM NBR FPM

阀杆材质: 304

密封圈材质: NBR

Technical parameters

Medium temperature: $-20^{\circ}\text{C} \sim +150^{\circ}\text{C}$

Ambient temperature: $-20^{\circ}\text{C} \sim +60^{\circ}\text{C}$

Nominal pressure: $0 \sim 1.6\text{MPa}$

Control gas, gas, air

Air pressure: $0.3 \sim 0.8\text{MPa}$

Specification: DN50~DN600

The valve body material: WCB CF8 CF8M

The valve material: WCB Cf8 CF8M

The seat material: EPDM, NBR FPM

Stem material: 304

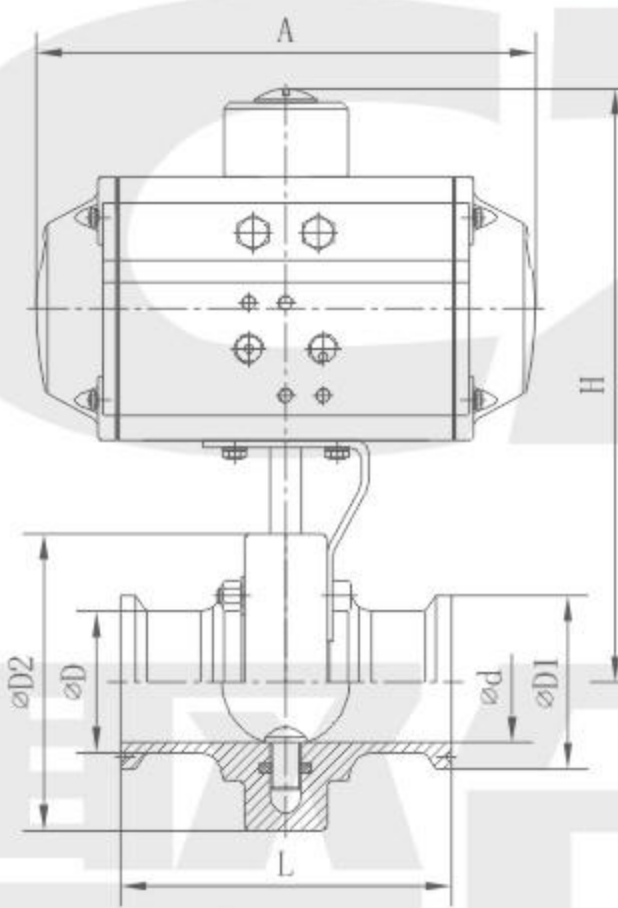
Sealing ring material: NBR

型号 model	L	D	D1	D2	T	A	H	N-d	执行器 Actuator
DN50	108	165	125	102	20	214	320	4-18	AT75
DN65	112	185	145	122	20	214	323	4-18	AT75
DN80	114	200	160	133	22	214	335	8-18	AT75
DN100	127	220	180	158	24	252	390	8-18	AT88
DN125	140	250	210	184	26	270	408	8-18	AT100
DN150	140	285	240	212	28	316	458	8-22	AT115
DN200	152	340	295	268	28	354	512	12-23	AT125
DN250	165	405	335	320	30	418	570	12-26	AT145
DN300	178	460	410	370	30	450	640	16-26	AT160
DN350	190	520	470	430	30	518	700	16-23	AT190
DN400	216	580	525	484	32	530	755	16-30	AT210
DN450	222	640	585	532	32	660	772	16-30	AT240
DN500	229	715	650	585	34	730	852	16-26	AT270
DN600	267	840	770	685	36	880	930	16-30	AT300

气动卫生级快装碟阀

Fast Loading Disc Valve Pneumatic Health Level

D681X-10P/R



D681X-10P/R
气动卫生级快装碟阀

技术参数

介质温度: -20°C ~ +120°C
 环境温度: -20°C ~ +60°C
 公称压力: 0~1.0MPa
 控制气体: 中性气体, 空气
 气源压力: 0.3~0.8MPa
 规格: Φ19-Φ219
 阀体材质: 304、316
 阀板材质: CF8 CF8M
 阀座材质: EPDM NBR FPM
 阀杆材质: 304
 密封圈材质: NBR

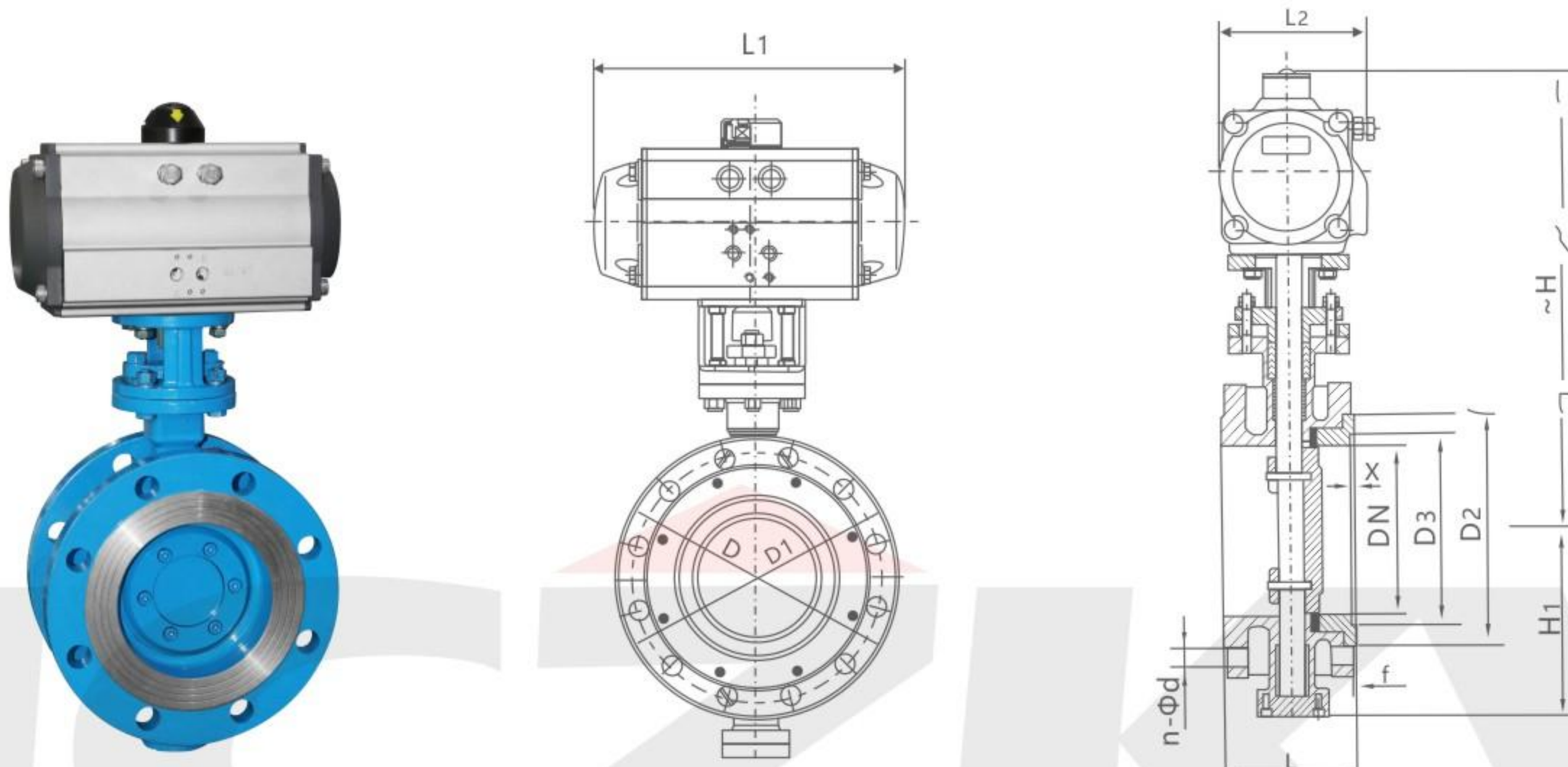
Technical parameters

Medium temperature: - 20 °C ~ + 120 °C
 Ambient temperature: - 20 °C ~ + 60 °C
 Nominal pressure: 0 ~ 1.0 MPa
 Control gas, gas, air
 Air pressure: 0.3 ~ 0.8 MPa
 Specification: Φ19-Φ219
 The valve body material: 304, 316
 The valve material: CF8 CF8M
 The seat material: EPDM, NBR FPM
 Stem material: 304
 Sealing ring material: NBR

型号 model	L	d	D	D1	D2	A	H	执行器 Actuator
Φ19	66	16	19.1	25.2	78	146	165	AT50
Φ25	66	22	25.4	50.5	78	146	165	AT50
Φ32	66	29	31.8	50.5	78	146	165	AT50
Φ38	70	35	38.1	50.5	86	146	169	AT50
Φ45	70	42	45.1	64	90	146	175	AT50
Φ51	76	48	50.8	64	102	163	190	AT63
Φ57	76	53	57.1	77.5	106	163	195	AT63
Φ63	80	59	63.5	77.5	115	163	200	AT63
Φ76	84	72	76.2	91	128	163	205	AT63
Φ89	90	85	88.9	106	139	214	215	AT75
Φ102	90	98	101.6	119	154	214	220	AT75
Φ108	90	104	108	119	154	252	230	AT88
Φ133	122	127	133	145	185	252	242	AT88
Φ159	132	153	159	183	215	270	265	AT100
Φ219	132	211	219	233	290	354	325	AT125

气动法兰三偏心蝶阀 (硬密封、四氟密封)

Pneumatic Flange Triple Eccentric Butterfly Valve



应用标准

1. 质量保证: ISO9001
2. 设计: 参照GB12338, MSS - SP - 68
3. 结构体长度: 参照GB12221 - 89
4. 法兰标准: JB/T79.1 - 94; ANSI; JIS; DIN及其它标准
5. 测试标准: GB/T4213 - 92, API598

Application Standard

1. Quality assurance: ISO9001
2. Design: Refer to GB12338, MSS-SP-68
3. Structure length: refer to GB12221 - 89
4. Flange standards: JB/T79.1-94; ANSI; JIS; DIN and other standards
5. Test standard: GB/T4213-92, API598

主要外形及连接尺寸D643(H、Y、F)-16(1.6MPpa)

公称通径 DN	外形尺寸 Dimension					连接尺寸 Connecting Size				
	L	L1	L2	H	H1	D	D1	D2	f	n-φd
50	108	164/214	75/91	277/205	65	165	125	99	3	4-φ18
65	112	164/214	75/91	287/315	75	185	145	118	3	4-φ18
80	114	190/246	91/101	365/375	85	200	160	132	3	8-φ18
100	127	210/295	101/112	420/436	130	220	180	156	3	8-φ18
125	140	247/398	112/139	436/462	175	250	210	184	3	8-φ18
150	140	308/478	139/176	466/543	190	285	240	211	3	8-φ22
200	152	378/724	176/228	593/665	215	340	295	266	3	12-φ22
250	165	432/928	206/275	682/752	265	405	355	319	3	12-φ26
300	178	524/928	228/275	725/772	305	460	410	370	4	12-φ26
350	190	648/1033	275/324	832/880	340	520	480	429	4	16-φ26
400	216	648/1129	275/380	862/968	360	580	525	480	4	16-φ30
450	222	715/1845	324/527	945/1005	400	640	585	548	4	20-φ30
500	229	795/1845	380/527	1058/1060	430	715	650	509	4	20-φ33
600	267	795/2605	380/545	1108/1195	490	840	770	720	5	20-φ36
700	292	1380/2605	1170/1255	1170/1255	555	910	840	794	5	24-φ36
800	318	1860/2605	1325/1365	1325/1365	520	1025	950	901	5	24-φ48